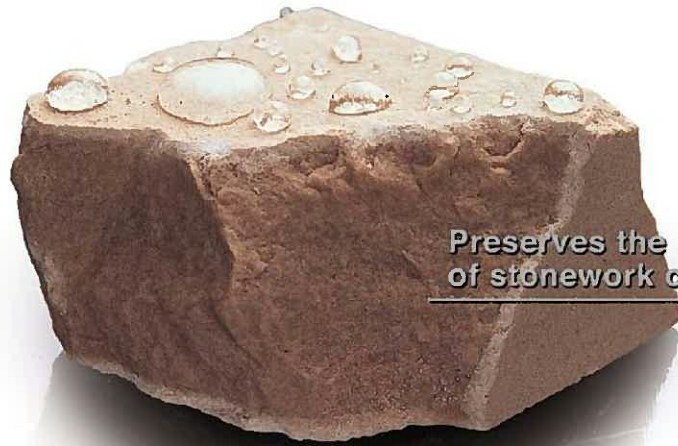


石にやさしいケミカルケア

ISHINOL

イシノール・イシクリーンシリーズ



Preserves the natural beauty
of stonework construction.



Konsho Co., Ltd.

石を拓く。

文化と化学の融合。

人類が脈々と築き上げてきた『石』の文化。

それは決して色褪せることなく、今も人々の心を魅了しつづけます。

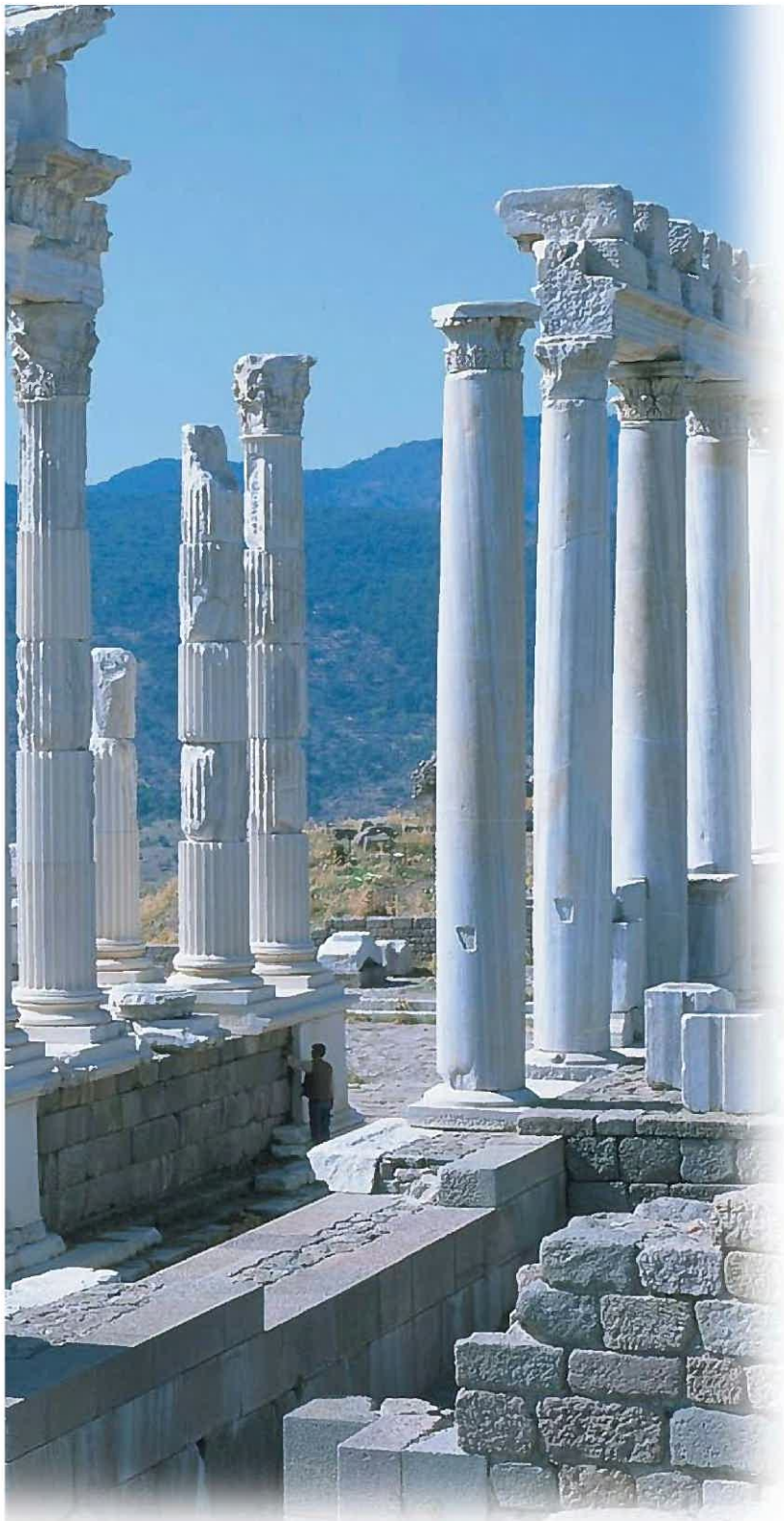
堅固と優美さを兼ね備え、時には人々の心を和らげ、時には生きるエネルギーを与えてきました。

私たちは、ためまぬ努力と叡智を結集し、限りない可能性を秘めた『石』の文化に

現代にマッチした、より水準の高い新たな息吹を吹き込みます。

ISHINOL

USING THE PROPER STONE CARE TO PROTECT STONE



C O N T E N T S

イシノールシリーズ

イシノールシリーズ（保護剤）特長	1
イシノールシリーズ対応表	2
●自然色仕上げ保護剤	
クリアコート	3
BMストーンコート	3
クリアコートスーパー	4
●濡れ色仕上げ保護剤	
ウェットコート	5
ウェットバーナー	5
スーパーウェット	6
●風化防止剤	
ストーンパワー100	7
ストーンパワーNew	7
●コンクリート・ブロック等保護剤	
コンフレッシュ3000	9
●セメント混和剤	
エフロノリキッド	10
イシセメントF	10
●強力汚染防止コート剤	
アイバリア	11
アイバリアTK-8	11
●水性タイプ保護剤	
アクアアクリア	13
クリアトップ	13
●墓石用シリーズ	
ホワイトジュニア	14
グランドイシノール	14

イシクリーンシリーズ

イシクリーンシリーズ（洗剤）特長	15
イシクリーンシリーズ対応表	16
さびとれ花子	17
分散太郎	17
エフロクラッシュ	17
パワー花子	18
パワー花子スーパー	18
スケールクラッシュ	18
サビクリーン	19
イシクリーンスーパーSP	19
モクアクリン	19
アブラリムーバー	20
オイルゲッター	20
オウトロン	20
アルクリーナー	21
メンテクリーナー	21
ハクリセーフ	22
イシノールハクリ	22
ネンドル	23
メンテナンスについて	24

ISHINOL
SERIES

イシノールシリーズ 保護剤

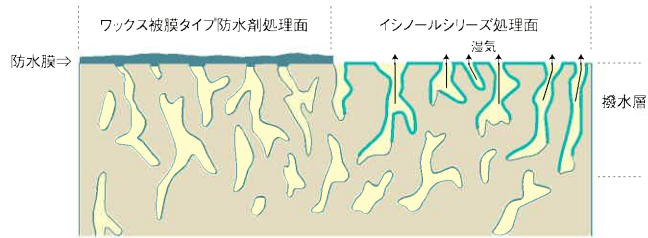
THE ISHINOL STONE CARE SERIES

イシノールは『膜』でなく、『層』で『石』を守ります。



インド砂岩 / イシノールシリーズ塗布

「石」に塗布することで
「石」の細孔内部に深く浸透し
「石」本来の素材感を損なうことなく
「石」を長期にわたり撥水、防水効果を得るものです。



「石」の断面図

イシノールシリーズは主成分であるシリコン化合物を
「石」の内部に深く浸透させ「石」を水・汚れから守ります。

建物の中で『石』の使用箇所はその建物の“顔”にあたる場所が多く、建築材料の中でも存在感のある素材のひとつです。『石』は永久的なものです。取扱いやメンテナンスを間違えるとトラブルの要因となります。

「石」のシミは「水」が媒体

『石』は石種によって大小の差はありますが、吸水性があります。この作用が『石』を濡れ色にしたり汚れを浸透させ染みとなったりします。汚れが表面に付着していれば、容易に汚れを取ることができますが、内部に浸透していると容易に取ることはできません。



【イシノールシリーズ施工例】
右上:無処理施工
左下:イシノールシリーズ処理

イシノールシリーズは、内部に深く浸透し、強固な吸水防止層を作り、吸水性を大幅に抑えることにより、様々なトラブルから『石』を守ります。『石』本来の質感・美観を損なうことなく仕上げ、石材のメンテナンスを容易にします。また、『石』の細孔を埋めることがありませんので、通気性を保持することができます。

イシノールシリーズ適用素材・用途対応表

品名	特長	仕上り感	御影石		大理石		ライムストーン	砂岩	凝灰岩系		粘板岩	コンクリート	レンガ	磁器タイル
			凹凸仕上げ	鏡面仕上げ	凹凸仕上げ	鏡面仕上げ			大谷石	十和田石				
クリアコート	自然色仕上げタイプ。 石材の持つ美観を損なわずに石材を保護。	自然色	◎	◎	◎	◎	□	□	□	□	◎	○	○	○
BMストーンコート	自然色仕上げタイプ。 微臭タイプで主に室内で使用。	自然色	◎	◎	◎	◎	□	□	□	□	◎	○	○	○
クリアコートスーパー	強力な吸水防止、汚染防止効果と浸透性に優れている。 吸水性の高い石材に有効。	自然色	—	■	—	■	◎	◎	◎	◎	■	◎	◎	—
ウェットコート	濡れ色仕上げタイプ。 鏡面仕上げ面に使用。	濡れ色	○	◎	◎	◎	—	—	—	—	○	○	○	—
ウェットバーナー	濡れ色仕上げタイプ。 バーナー仕上げ面に使用。	濡れ色	◎	○	○	○	—	—	—	—	—	—	—	—
スーパーウェット	濡れ色仕上げタイプ。 強力タイプで主に吸水性の高い石材に使用。	濡れ色	○	○	○	○	○	◎	◎	◎	○	○	○	—
ストーンパワー100	石材強化剤。石材表層部に硬い風化防止層を作り風化を抑える。	自然色	—	—	—	—	■	■	◎	◎	—	—	○	—
ストーンパワーNew	石材強化剤。石材表層部に硬い風化防止層を作り風化を抑える。 吸水防止効果もあります。	自然色	—	—	—	—	■	■	◎	◎	—	—	○	—
アイバリア アイバリアTK-8	被膜タイプ。 素材表面に薄い被膜を作り、汚染を防止し光沢の復元。	濡れ色 (多少光沢感あり)	○	○	○	○	—	—	—	—	◎	—	—	◎
コンフレッシュ3000	優れた浸透性。素材の美観を損なわずに保護。	自然色	—	—	—	—	□	○	○	○	—	◎	◎	—
アクアクリア	無機系水性タイプ。 無溶剤で作業性に優れる。	自然色	※	※	□	□	○	□	□	□	—	□	□	—
クリアトップ	無溶剤水性タイプ。 光沢のない自然色仕上げ被膜コート剤。	自然色	◎	—	○	—	○	□	□	□	—	○	—	—

◎最適 ○適 □使用可能 ■使用する場合要注意（色相が多少変わる場合があります。）

※白御影以外は□

- ・適用素材につきましては、4段階の評価にしました。□、■、—の印のあるものは当社まで御相談下さい。
- ・その他石材、素材についての問合せは当社まで御連絡下さい。

ISHINOL
SERIES

浸透性吸水防止剤

自然色仕上げ 保護剤

石材の色相・風合いを損なわずに、自然なままに仕上げます。

CLEAR COAT G

イシノール クリアコート



16L・4L
塗布量(目安): 10~15㎡/L

御影石・大理石等の研磨面・凹凸面の内装・外装の美観を維持します。塗布面の色相を変えないことがありません。(自然なままの色相)
石材用浸透性保護剤としては、日本で一番多く使われているでしょう。



屋外塀(新潟スタジアム)
御影石小叩き仕上げ
新築時に塗布施工



外壁
大理石鏡面仕上げ
改修、張り替え時に塗布施工



内装床(ホテルロビー)
トラバーチン
研磨後塗布施工



無処理 クリアコートG
吸水防止効果

BM STONE COAT

イシノール BMストーンコート



16L・4L
塗布量(目安): 10~15㎡/L

クリアコートの微臭タイプ。あらゆる場面で施工が可能です。ビルメンテナンス業務向き。



内装床(JRA関係施設)
御影石バーナー仕上げ面
新築時に施工



内装床(堂島アバンザ)
御影石バーナー仕上げ面
インクリーンシリーズで洗浄後、塗布施工



内装床(中野サンプラザ)
御影石 水磨き面
ワックスを剥離後、塗布施工



内装床(国際赤坂ビル)
御影石 研磨面・バーナー面

イシノール クリアコートスーパー



16L・4L
塗布量(目安):5~10ml/L

ライムストーン、砂岩、大谷石、十和田石等、吸水性の高い石材及びコンクリート、レンガ、ブロック等の素材に適した高浸透型の吸水防止剤です。従来品にない高い浸透性と強力な保護層で劣化や裏面からの染み上げを抑えます。また、耐汚染性が優れていますので、汚染防止だけでなく、メンテナンスが容易になります。仕上がり感は、不自然にならず素材本来の質感を損なうことはありません。



MIHO美術館
内・外壁 ライムストーン

写真提供
MIHO MUSEUM URL <http://miho.jp>



フォレストテラス松涛 外壁 ライムストーン



※掲載写真は旧品クリアコートNewの施工例です。

【クリアコートスーパーの浸透性と吸水防止効果】

●浸透性

従来にない厚く強固な吸水防止層で耐久性が向上し、裏面からの染み上げを抑え吸水防止効果を高めました。

石材表面（ライムストーン、モカクリーム）にクリアコートスーパーを塗布したサンプル板を下図のように設置し、赤インクを吸わせ、15日後に切断し、浸透層を確認。浸透深さは7mm。



ISHINOL
SERIES

石材用浸透性吸水防止剤

濡れ色仕上げウェットタイプ 保護剤

石材の質感を損なわず、深みのある濃色、濡れ色に仕上げます。

WET COAT · WET BURNER

イシノール ウェットコート



16L・4L
塗布量(目安): 10~15ml/L

主に御影石・大理石の鏡面仕上げ面を対象とした保護剤です。
石材表面の細かいキズの補修にも使用できます。

イシノール ウェットバーナー



16L・4L
塗布量(目安): 6~8ml/L

御影石バーナー仕上げ面、凹凸仕上げ面を対象とした保護剤です。

施工前



施工後



黒御影石バーナー仕上げ・スレート板



施工前
中国御影石(バーナー)

施工後



施工前



施工後



黒御影石(ベルファスト)バーナー仕上げ



黒御影石(ベルファスト)
鏡面仕上げ面
左側:無処理
右側:ウェットコート処理

SUPER WET

イシノール スーパーウェット



16L・4L
塗布量(目安): 10~15㎡/L

スーパーウェットはイシノールシリーズのウェットタイプの高濃度品です。御影石などにも使用できますが、主には砂岩、大谷石など吸水性の高い石材に効果的です。有効成分が高いことから強力な吸水防止効果があります。



インド砂岩割れ肌仕上げ
左側：処理面
右側：無処理面

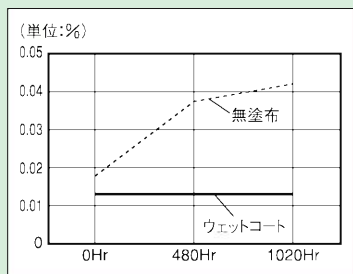
TECHNICAL INFORMATION

【イシノールシリーズ性能データ】

耐久性試験

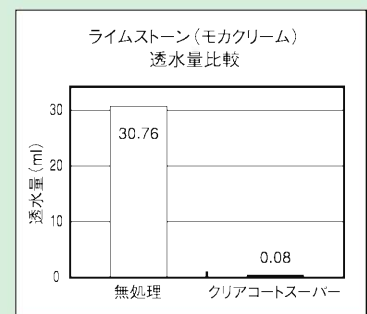
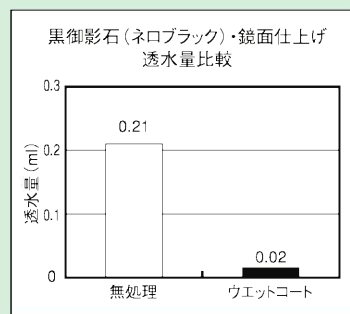
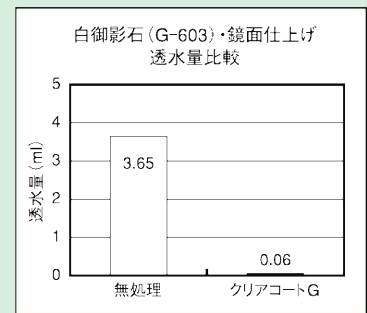
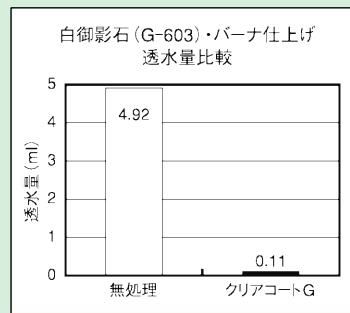
ウェットコート
サンシャインウェザーメーター試験
照射時間:1,000時間(暴露3年~相当)
石材種類:黒御影石パーナー仕上げ

●サンシャインウェザーメーター使用後の吸水率



	無塗布	ウェットコート
テスト前	0.0187	0.013
480Hr	0.0375	0.013
1020Hr	0.042	0.013

透水試験



※その他詳細な試験データはご請求下さい。

ISHINOL
SERIES

石材用風化防止剤

自然な仕上がりで石材の風化を抑える 保護剤

石材表層部に強固な層を作り、色相・風合いを損なわず風化・劣化を抑える。

STONE POWER 100 · STONE POWER New

イシノール ストーンパワー100



16L・4L
塗布量(目安): 1~5㎡/L

イシノール ストーンパワーNew



16L・4L
塗布量(目安): 1~5㎡/L

石材風化防止剤

『ストーンパワー』シリーズは、主に吸水性の高い石材(柔らかい石材)を対象。風化・劣化防止を目的とした石材強化剤です。石材内部に深く浸透し、堅い強固な結晶を形成し、石材表層部の劣化を抑えます。

イシノールシリーズの浸透型吸水防止剤と併用することにより、より効果が上がります。

『ストーンパワーNew』は撥水効果があります。



松が峰カトリック教会
(栃木県 宇都宮市)
大谷石(凝灰岩)
1932年建築



鹿沼市民情報センター
(栃木県鹿沼市)
深岩石(凝灰岩)

10年経過



【石材の風化防止について】

石材の中でも凝灰岩系（大谷石、十和田石など）は吸水率が高く強度が低いため、外部で使用した場合、年月の経過とともに表面が風化し、もろくなる傾向にあります。

【暴露3年後の状態】

ストーンパワーNewとコンフレッシュ3000の併用。ブラシで軽く水洗いした状態。（それぞれ左側:処理面、右側:無処理面）



十和田石



大谷石



ライムストーン

石材用風化防止剤『ストーンパワー100』『ストーンパワー New』は、石材内部に深く浸透し、反応後堅いガラス質の物質となり（限りなくクォーツに近い物質）、空隙を埋め石材の表層部の風化を抑えます。仕上がりが石材本来の質感、美観を損なうことなく仕上がります。また、浸透性吸水防止剤と併用することにより、風化防止だけでなく汚染を抑えることができます。

【石材の風化防止を目的とした主な実績例】

物件名	施工箇所	施工時期	石材種類	場所	備考
城山地区市民センター	外壁	1993.08	大谷石	栃木県宇都宮市	新築
宇都宮市立美術館	外壁	1995.11	大谷石	栃木県宇都宮市	新築
鹿沼市民情報センター	外壁	1999.10	鹿沼石	栃木県鹿沼市	新築
国立オリンピック記念 青少年総合センター	外部擁壁	2000.07	大谷石	東京都渋谷区	改修
馬頭町広重美術館	内部床	2001.03	白河石	栃木県馬頭町	新築
松が峰カトリック教会	外壁	2002.03	大谷石	栃木県宇都宮市	改修
尾山神社 神門	神門	2002.08	戸室石	石川県金沢市	改修
21世紀林業創造の森 森林交流館	外壁	2002.09	大谷石	栃木県宇都宮市	新築



【施工例】

30年以上前に建てられた大谷石の擁壁。
現場は交通量の激しい道路に面しており、自動車の排気ガス、煤煙などの汚れ、樹木の染み、石材に含まれている鉄分による汚れで汚染されていた。
イシクリーンシリーズで洗浄後『ストーンパワー New』と『クリアコート New』で保護処理。

左側:施工部 右側:未施工部

KONFRESH 3000

イシノール コンフレッシュ3000



16L
塗布量(目安):3~5㎡/L

コンクリート、ブロック、セメント二次製品、吸水性の高い石材・タイル等を対象とした浸透性吸水防止剤。
浸透層で吸水・エフロの発生を防止し、さらに表面磨耗を防止します。



タイル
特に目地の汚染防止



池周囲の砂岩に使用(水をはじいています。)



コンクリート打ち放し面
都内某所



コンクリート2次製品に仕様
都内マンション



無処理 モルタル体



コンフレッシュ3000塗布 モルタル体

ウェザーメーター、1,000時間後。コンフレッシュ3000塗布、モルタル体は汚染や表面変化がない。



他社 コンフレッシュ3000

深い浸層性でコンクリートを保護します。

各保護剤を塗布後、水を掛け浸透層の深さを計測。

セメント混和剤

EFFLONON LIQUID

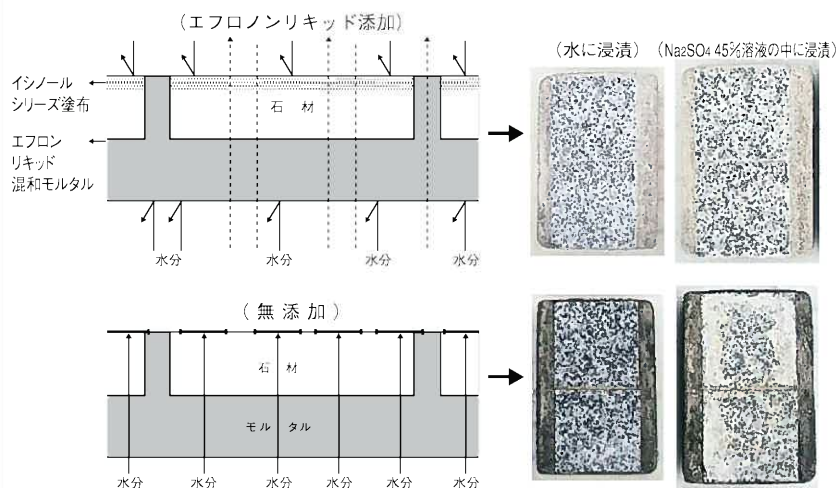
イシノール エフロノンリキッド



10kg・1kg
添加量:セメントに対し2%

セメントに混和して使用。
躯体が吸水防止体となります。
防汚効果および2次白華(エフロレッセンス)発生の抑制に大きな効果を発揮します。

コンクリート・モルタル成形時に、エフロノンリキッドを混和(セメントに対して2%(重量比))することにより、水の染み上げ、エフロ(白華)の発生を防止します。石材にイシノールシリーズを塗布することで、より効果が高まります。(使用石材名/トルガホワイト 写真は石材にイシノールシリーズ無塗布)



床面のバサノロに使用



立ち上げ箇所及び床面のバサノロに使用

ISHI-CEMENT F

イシノール イシセメントF



18kg・4kg
添加量:セメントに対し5%~20%

成型時、セメントに混和して使用。
躯体自身の強化、および石材接着力のアップ。
コテ作業も楽に行えます。

	無添加	イシセメントF 10%	イシセメントF 20%
石材裏面とモルタルとの粘着強度	0.49	1.02	1.75

数値単位は N/mm²
モルタル配合 セメント1:砂2:水0.5
試験石材 50×50×10mm 御影石・トルガホワイト
建研式接着試験機にて



高機能・強力汚染防止コート剤

強力な被膜型汚染防止剤

石材表面の簡易的な色合い調整・艶出しに使用できます。

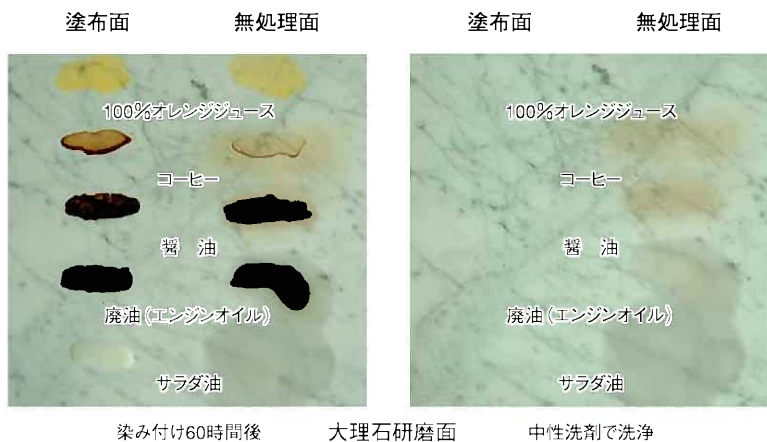
EYE BARRIER・EYE BARRIER TK-8

イシノール アイバリア



4L・1L
塗布量(目安): 10~50ml/L

石材・磁器タイルの表面に硬い被膜を形成し、汚染を防止します。
重汚染の想定される箇所、また耐油性に優れていますので飲食店や駐車場などの床に最適。
艶ボケの再生にも使用できます。
食品添加物等の規格基準(厚生省告示第370号)に適合しています。



左部分 施工後
右部分 施工前
御影石研磨面



研磨が難しい箇所の艶出し
左切り出し部分 塗布面
右切り出し部分 無処理面
御影石

イシノール アイバリア TK-8



4L・1L
塗布量(目安): 10~50ml/L

光沢復元や耐汚染性がアップされています。
食品添加物等の規格基準(厚生省告示第370号)に適合しています。



施工前



施工後



エフロや歩行による
艶ボケ・光沢復元
大理石

トイレの保護施工



施工前

磁器タイル面

塗布施工後

トイレ床の重汚染洗浄には、酸性等の強い洗剤を使いがちです。その場合、素材の表面損傷を免れることはできません。アイバリアがその損傷部分の復元をします。また、少々の染みを隠すことができます。

男子トイレの汚垂れ部分の染みの除去は非常に困難です。あらかじめ、防汚保護施工をしておくことによりメンテナンスを容易におこなうことができます。

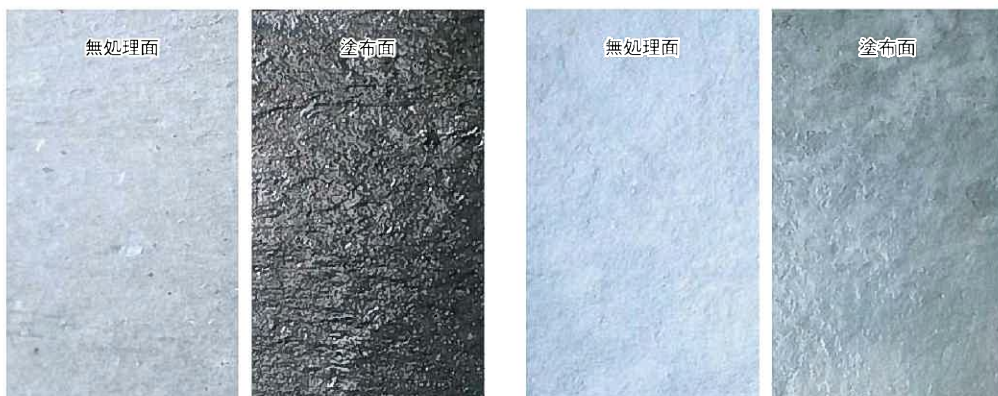


磁器タイル
保護剤効果の差異

拡大

石材の美観アップ

玄昌石等のスレート(粘板岩)に「アイバリア」「アイバリアTK-8」を塗布することにより、擦り傷や汚染の防止とともに光沢のある色相の深み(濡れ色)がいっそう石材を際立たせることができます。



無処理面

塗布面

無処理面

塗布面

玄昌石

スレート板

ISHINOL
SERIES

水性タイプ保護剤

AQUA CLEAR

イシノール アクアクリア



10L・4L
塗布量(目安):10~20㎡/L

水性。主に白御影石凹凸面用の浸透性保護剤。
優れた撥水力を有します。
無溶剤・無臭のためあらゆる場面で使用できます。



墓石
白御影石研磨面



大理石
屋外階段

CLEAR TOP

イシノール クリアトップ



5kg
塗布量(目安):10~15㎡/L

水性。自然な仕上げの被膜コート剤。
耐油性に優れ、飲食店街床など重汚染箇所の
保護に最適です。御影石バーナー仕上げ面や
ライムストーン水磨き面等の凹凸仕上げに使用
します。(艶は出ませんので鏡面仕上げ面には
不向きです。)無溶剤、無臭であり、乾燥が
早く作業性に優れています。



御影石バーナー仕上げ



ライムストーン

耐汚染性試験

各石材の左側はクリアトップ塗布面、右側は無処理面
それぞれの面上からコーヒー、コーラ、醤油、サラダ油を垂らし24時間後に水洗いする。

洗浄前

塗布面 | 無処理面



洗浄後

塗布面 | 無処理面



白御影石バーナー仕上げ

洗浄前

塗布面 | 無処理面



洗浄後

塗布面 | 無処理面



ライムストーン

墓石用イシノールシリーズ

FOR TOMBSTONE · MONUMENT etc.

墓石用 イシノールシリーズ



イシノール ホワイトジュニア
クリアタイプの浸透性吸水防止剤。
塗布面の色相に変化はありません。

イシノール グランドイシノール
塗布面が深色になる浸透性吸水防止剤。
主に黒色系の研磨面にお薦めします。

石材用保護剤「イシノールシリーズ」は墓石を守るどころから始まりました。
使用され始めてから20数年。

今もお客様にご使用いただいていますことが何よりも「イシノールシリーズ」の評価
となっております。



「ホワイトジュニア」塗布施行
お墓や灯籠等のモニュメントは、常に屋外暴露に
さらされていますので、耐久性のある「イシノール
シリーズ」が最適です。

その他推奨品 アイバリア

アイバリアは、深みのある光沢と色相に仕上げます。複雑な形状や凹面部位等、研磨の難しい
面に有効です。



(このような研磨の難しい面に光沢を与えます。)

保護剤選定表

石材の色相を変化させずに、汚染を防止する。	⇒	ホワイトジュニア ・全ての石材に対応します。
石材の色相を濃くして(濡れ色) 汚染を防止する。	⇒	グランドイシノール ・黒御影石を対象とします。
研磨の難しい箇所の色相を濃くして(濡れ色) 光沢を出す。	⇒	アイバリア ・全ての石材に対応します。

ISHICLEAN
SERIES

イシクリーンシリーズ 洗剤

THE ISHICLEAN STONE CARE SERIES

イシクリーンシリーズは素材を傷めることなく確実に汚染を除去します

汚染の除去のポイントは、それぞれの汚れの成分を見極め
素材を傷めることなく除去することです。

イシクリーンシリーズは
素材の種類・汚染の種類と程度により
選択できる洗剤の商品群です。

汚染が除去されても、素材を傷めてしまってはいけません。
イシクリーンシリーズは洗剤後、素材に悪影響を与えることはありません。



水しみとエフロ(白華)除去にフッ化水素系の洗剤を使用。

エフロは除去されたが、御影石の表面を傷つけて
漂白されたように白くなっている。
石材そのものの風合いを損なっているばかりが、
表面が傷付いているため、汚れがすぐに浸透し、
染みになってしまいます。



イシクリーンスーパーSP 使用
大理石の黄ばみの除去：大理石の汚染は中性洗剤で除去します。



イシクリーンスーパーSPとハクリセーフ(目地部の汚れ除去)を使用
トラバーチン(大理石)の床面の洗浄。



施工前



施工後

さびとれ花子を使用(サビの除去)

	イシクリーンシリーズ適用素材・汚染対応表										
	御影石	大理石	ライムストーン	砂岩	凝灰岩 ・大谷石 ・十和田石	粘板岩 ・スレート ・玄昌石	コンクリート ・モルタル ・レンガ	磁器質タイル セラミックタイル	化学床	その他 金属面	
サビ	サビクリーン さびとれ花子※	サビクリーン※		サビクリーン さびとれ花子			サビクリーン	サビクリーン さびとれ花子※	サビクリーン		
水垢	アルクリーナー さびとれ花子※ パワー花子※ パワー花子スーパー※	アルクリーナー※ イシクリーンSP		さびとれ花子 アルクリーナー パワー花子 パワー花子スーパー			アルクリーナー さびとれ花子※ パワー花子※ パワー花子スーパー※	アルクリーナー さびとれ花子※ パワー花子※ パワー花子スーパー※			
エフロ (セメントのアク)	エフロクラッシュ※			エフロクラッシュ			エフロクラッシュ※	エフロクラッシュ※			
スケール (鱗)	スケールクラッシュ※			スケールクラッシュ			スケールクラッシュ※	スケールクラッシュ※			
酸性洗剤 中和	分散太郎			分散太郎							
床洗浄 (ヒールマーク等)	アルクリーナー イシクリーンSP	アルクリーナー※ イシクリーンSP		アルクリーナー イシクリーンSP							
ガム除去	ハクリセーフ									ハクリセーフ	
動植物油 (飲食店等)	アブラリムバー アルクリーナー	アブラリムバー※		アブラリムバー アルクリーナー						アブラリムバー	
鉱物油 (車の油・潤滑油)	オイルゲッター										
コーキング油	オイルゲッター										
シリコン系 保護剤の 剥離	イシノールハクリ	イシノールハクリ※		イシノールハクリ			イシノールハクリ※				
ワックスの 剥離	ハクリセーフ アルクリーナー	ハクリセーフ アルクリーナー※		ハクリセーフ アルクリーナー						アルクリーナー	
塗料の 剥離	ハクリセーフ									ハクリセーフ	
タバコの ヤニ	イシクリーンSP アルクリーナー アブラリムバー	イシクリーンSP アルクリーナー※ アブラリムバー※		イシクリーンSP アルクリーナー アブラリムバー						イシクリーンSP	
木やベニ ヤの染み	モクアクリン イシクリーンSP										
大理石の 黄ばみ		イシクリーンSP									
嘔吐染み	オウトロン	オウトロン※					オウトロン	オウトロン※			
外壁洗浄	アルクリーナー パワー花子※ パワー花子スーパー※	イシクリーンSP アルクリーナー※		イシクリーンSP パワー花子※		アルクリーナー パワー花子スーパー※			イシクリーンSP パワー花子※		

☆イシクリーンSP=イシクリーンスーパーSP

赤字は湿布吸着材『ネンドル』と混合します。

※は鏡面では艶等を逸する場合がありますので、使用にあたり特に注意が必要です。

(注意) 洗浄剤をご利用の際は必ず試験施工を行ってください。鏡面タイルや石材にコーティングが施されている場合がありますのでご注意ください。

SABITORE HANAKO & BUNSAN TARO

サビ、水垢などの洗浄剤

さびとれ花子 分散太郎



各 4kg
標準希釈倍率: 2倍~5倍

【さびとれ花子】

液性：酸性

目的：御影石、タイル、レンガなどの表面及び浸透した錆び、水垢の除去。

特長：フッ化物は使用しておりませんので素材を傷めにくいです。

白御影石バーナー仕上げ
施工前



施工後



【分散太郎】

液性：アルカリ性

目的：さびとれ花子の中和剤。
(エフロクラッシュ・パワー花子・パワー花子スーパーにも使用可)
油、煤煙の除去。

EFFLO CRUSH

白華現象(エフロレッセンス)、水アカなどの洗浄剤

エフロクラッシュ



18kg・4kg
標準希釈倍率: 原液~5倍

液性：酸性

目的：御影石などの石材や、タイル、レンガ、コンクリート製品の表面及び浸透した白華(エフロレッセンス)の除去に使用します。

特長：御影石の表面を傷めることなく白華を除去します。多くの酸性洗剤に配合されているフッ化物は使用しておりません。



施工前

施工後



施工前



施工後

POWER HANAKO

頑固な水垢の洗浄剤

パワー花子



18kg・4kg
標準希釈倍率：原液～5倍

液性：酸性（フッ化水素アンモニウム4%以下含有）

目的：頑固な水垢や数年にもわたり蓄積された通常の酸性洗剤では除去できない汚れの除去。



施工前

施工後

POWER HANAKO SUPER

超強力水垢除去

パワー花子スーパー

【医薬用外劇物】



20kg・4kg
標準希釈倍率：5倍

液性：酸性（フッ化水素アンモニウム 15%以下含有）

用途：トイレなどで発生する強固な水垢除去。

特長：パワー花子でも除去できない場合にご使用下さい。

※素材を傷める場合がありますので、ご利用の際は十分にご注意下さい。

強固なトイレの水垢



施工前



施工後

SCALE CRASH

スケールの除去

スケールクラッシュ



1kg
標準希釈倍率：原液

液性：酸性

用途：浴室・水景施設などで発生するスケール（カルキ）除去。

特長：研磨剤が入っているので強固なスケールも除去できます。

浴室に見られるスケール



施工前



施工後

ISHICLEAN
SERIES

イシクリーンシリーズ

SABI CLEAN

サビを対象とした中性タイプの洗剤

サビクリーン



サビクリーン2000 (2kg)
サビクリーン500 (500g)
標準希釈倍率: 原液

液性: 中性

目的: 御影石・大理石などの石材、化学床、磁器タイル、アルミパネルに付着した錆の除去。

特長: 中性タイプですので素材を傷めることがありません。

白御影石使用

施工前

鉄錆と反応(紫色部分)

施工後



ISHI-CLEAN SUPER SP

中性タイプの多目的染み抜き剤

イシクリーンスーパーSP



4kg
標準希釈倍率: 3倍~5倍

液性: 中性

目的: 土汚れ、木材・縄の染み、カビ、苔、コーヒーなど飲食物の染みの除去。

特長: 中性洗剤ですのであらゆる石材に使用しても素材を傷めることはありません。

希釈倍率により染み抜きからメンテナンスまで、幅広く使用できます。

大理石染み抜き



施工前

施工後

インターロッキング 藻・コケ除去

施工前

施工中(発泡します)

施工後



MOKUACLEAN

木アクの染みを対象とした洗剤

モクアクリン



モクアクリン4000 (4kg)
モクアクリン2000 (2kg)
標準希釈倍率: 原液

液性: 中性

目的: 石材、コンクリートなどに付着した木枠やコンパネの木アクの除去。

特長: 中性タイプですので素材を傷めることがありません。

白大理石

コンクリート(型枠染み)



各 左側: 施工前 右側: 施工後

ABURA REMOVER

動植物油の洗浄剤

アブラリムーバー



18kg・4kg
標準希釈倍率:5倍

液性：アルカリ性
用途：動植物油の洗浄、染み抜き。
特長：湿布剤ネンドルを併用することで、石材内部に染み込んだ染みも除去できます。

御影石バーナー仕上げ面施工

施工前



施工後



OIL GETTER

鉱物油除去

オイルゲッター



4L・1L
標準希釈倍率:原液

液性：溶剤
用途：マシン油、エンジンオイル等の鉱物油の除去。
特長：大理石等全ての石材に使用できます。ネンドルと併用することで、深い染みも除去できます。

駐車場 御影石バーナー面 エンジンオイルの染みの除去



油分はすぐに染みとなるため、ネンドルと混ぜ合わせ貼り付け。ネンドルが吸着して除去します。表面洗浄では除去されません。

OUTORON

嘔吐染除去

オウトロン



4kg
標準希釈倍率:5倍

液性：アルカリ性
用途：嘔吐染みの除去
特長：湿布剤のネンドルを併用することで、石材内部に染込んだ嘔吐染みを除去します。

ライムストーンの嘔吐染み



施工前

ネンドル湿布

施工後

AL CLEANER

重汚染の洗浄剤

アルクリーナー



10L
標準希釈倍率: 5倍

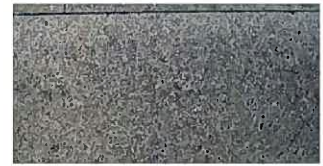
液性: アルカリ性

用途: 内外床壁面の重汚染部の洗浄。特に、磁器タイル・御影凹凸床面の洗浄。

特長: 汎用アルカリ洗浄剤の数倍の洗浄効果。素材を白く傷めるようなことはありません。(16ページ参照)



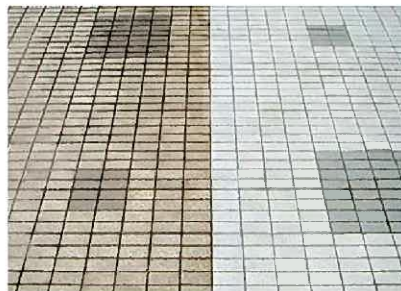
アルクリーナー 万能アルカリ洗浄剤
洗浄力の違いは明らかです。



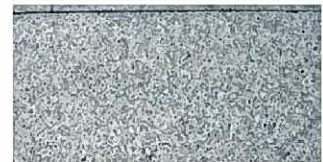
歩行や台車による経年の汚れ



アルクリーナー 5倍希釈液使用



施工前 施工後
磁器タイルの洗浄



施工後

MAINTENANCE CLEANER

日常・定期清掃用

メンテクリーナー



15kg
標準希釈倍率: 2倍~50倍

液性: 中性

用途: 内外床壁の日常、定期清掃用洗浄剤。

特長: 大理石等全ての石材に安心して使用できます。



自動洗浄機のタンクに入れて使用できますので
日常、定期清掃も楽に行えます。

ハクリセーフ



4kg
標準希釈倍率：原液

液性：溶剤（粘性あり）
 用途：アクリル、ウレタン等の塗料の剥離。
 ワックスの剥離。チューインガムの除去。
 特長：大理石等全ての石材に使用できます。
 粘性があり垂れることなく、壁面での使用が容易です。

御影石鏡面仕上げ面 水性スプレー塗料の除去



ハクリセーフ塗布

汎用剥離剤では除去が難しいモルタル目地のワックス除去



ハクリセーフ塗布

イシノールハクリ



18kg・4kg
標準希釈倍率：原液

液性：強アルカリ性
 用途：シリコン系保護膜の除去。頑固な油の除去。
 特長：強力な洗浄力を持ち、ネンドルと混合することにより、シリコン系保護膜や強固な油を分解します。

施工前 施工後



御影石バーナー面
 石材の状態が悪い時にシリコン系保護剤を塗布するとムラになります。
 汎用の剥離剤では効果がないため、イシノールハクリを使用。

NENDOL

染み抜き吸着剤

ネンドル

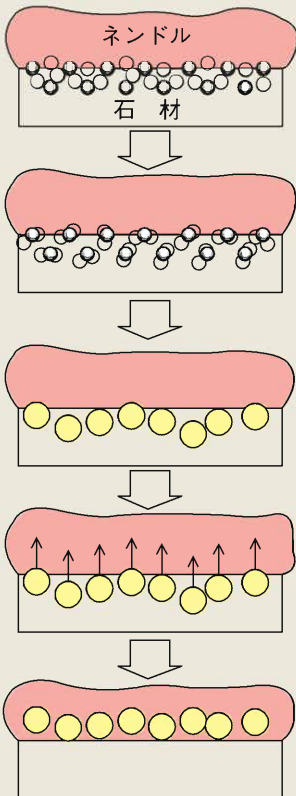


10kg・2kg

目的：石材内部に浸透した染み抜きに使用します。
 特長：イシクリーンシリーズと併用し、石材内部に浸透した汚れ・染みを吸着します。

【染み抜きのメカニズム】

- 洗浄剤
- 染み、汚れ
- 分解された汚れ



大理石施工



(洗浄剤 イシクリーンスーパーSP併用)

施工前

湿布養生中

施工後



(洗浄剤 イシクリーンスーパーSP併用)

【使用例1】

① 洗浄剤を塗布



② 洗浄剤とネンドルを混合



③ 練り合わせる



④ 貼り付ける



⑤ ビニールで養生



⑥ 施工後



【使用例2】

① 練り合わせる



② ローラー、コテなどで塗布



③ 養生



(洗浄剤 イシクリーンスーパーSP併用)

MAINTENANCE

【メンテナンスについて】

イシノールシリーズが塗布施工された面は撥水・防汚効果により美観の維持に優れます。ただ、長期に亘り美観を維持しておくためにはアフターメンテナンスが必要となります。「イシノールシリーズ」はそのメンテナンスを簡単におこなうことができる、というのも特長の一つです。（「イシノールシリーズ」塗布施工なしで、下記方法で美観維持するのは困難でしょう。）

【基本的なメンテナンス方法(床面)】

		目的	作業内容	注意点	推奨商品
日常管理	毎日	塵と土砂の除去	・掃除機やダスターモップ 自在ホーキ等で除去。 ・または自洗機を使用。	・油剤処理のないモップを 使用する。 ・水を使用した場合は、バキ ュームで吸水する。	・イシクリーンスーパーSP (3~5倍程度希釈) ・メンテクリーナー (2~50倍程度希釈)
定期管理	1 回 /月	ブラッシングによる 全面洗浄	・自洗機またはポリッシャー 洗浄。 ・保護剤効果の確認。	・大理石等研磨仕上げ面は白 パットを使用。最後に乾パ ットをしておく。 ・重歩行部分の水の浸透具合 の確認。※1	・イシクリーンスーパーSP (3~5倍程度希釈) ・アルクリーナー (5倍程度希釈) ←大理石に は使用不可
年間管理	1~2 回 /年	イシノールシリーズの 保護剤補強	・定期管理時の洗浄方法と 同じ。 ・塗布施工。	・重歩行地帯は塗布サイクル 間隔を短くする。 ※2	・先に塗布された同種のイシ ノールシリーズを塗布 する。※3

※1 重歩行部分や傷をつけられた部分は素材自体が削れ、浸透層が薄くなってきます。薄くなったからといって効果がなくなるというわけではありませんが、水の濡れ色が極端に濃く(浸透深く)なってきた時が、再塗布の目安となります。完全に浸透層がなくなるというわけではありませんので、初期施工ほど塗布量はいりません。

※2 定期的に塗布施工を繰り返すことにより、非常に強い撥水層が形成されます。

※3 御影石バーナー面にアイバリアやウエットタイプコートを再施工する場合、濃色が出ない場合があります。この場合はハクリセーフ(アイバリアの場合)やイシノールハクリで剥離してから再塗布をおこなってください。

付記 ・上記表は基本的なメンテナンス方法の流れです。箇所、石種によっては異なるものもありますので、ご相談ください。
・弊社商品の使用方法につきましては単品カタログを参照してください。

研磨・光沢再生等、石材の事でお困りの事がありましたら、弊社にご相談ください。



Preserves the natural beauty of stonework construction.



紺商株式会社

〒940-0061 新潟県長岡市城内町3-7-8
C&Cグループ直通/Tel. (0258) 32-4453
Tel. (0258) 32-4411(代) Fax. (0258) 32-4669
URL <http://www.konsho.co.jp>