

## 高浸透型コンクリート保護剤

高浸透性吸水防止剤

# コンフレッシュ 3000

コンフレッシュ 3000 は、アルキルシラン化合物とアルキルシロキサン化合物の混合体で、無色透明な溶剤系の液体です。

従来からある、シラン系モノマーの欠点である吸水防止能力、シラン系オリゴマーの欠点である耐久性等を改良した、高浸透型吸水防止剤です。

コンフレッシュ 3000 は、コンクリート・セメントモルタル・セメントブロック・セメント系二次製品・レンガ・タイル等に簡単に塗布することにより、内部に深く浸透し、化学反応によって極めて耐候性に優れた厚い防水層を形成し長期にわたり老化、風化、凍害、塩害、エフロ（白華）、汚れなどから守ります。

この防水層は、フィルム（被膜）を形成しておらず塗布体本来の通気性を保持しているため、撥水性がありながら気体となった水等は自由に通過します。したがってコンフレッシュ 3000 塗布体内部に湿気が異常に溜まることもありません。

コンフレッシュ 3000 塗布体は、乾燥すると塗布前とほとんど同じ色相になり、異様な光沢が出たりすることはありません。

コンフレッシュ 3000 はまた、浸透力が強いいため緻密なコンクリート（土木用等）に対しても強い効果を発揮致します。



*Konsho* Co., Ltd.

## 【性 状】

種 類	コンフレッシュ 3000		
外 観	無色透明液体		
成 分	アルキルシラン化合物・アルキルシロキサン化合物の混合体		
溶 剤	石油系溶剤（第四類第二石油類）		
貯 蔵 性	30℃以下密封状態で1年		
荷 姿	16ℓ入り石油缶		
比 重	0.81（20℃）		
引 火 点	37.5℃	発 火 点	なし

## 【特 徴】

1. 優れた吸水防止能力  
コンクリート本体の吸水率を未処理に比べ1/5～1/10に低下し、水の浸透を防ぎますので汚れを防止するとともに、塩害、凍害、カビの発生、エフロ（白華）現象等からコンクリートを長期にわたり保護します。
2. 長期耐久性  
耐紫外線、耐候性に抜群の効果を発揮します。またコンクリート面への浸透力が強く躯体にもよりますが2mm～6mmと大きく、耐久性は抜群です。
3. 耐汚染性・耐風化性  
塗布体内部に深く浸透し、吸水防止層を形成するため、エフロ現象を吸水防止層境界内側にとどめ、汚染、風化、中性化を防止します。
4. 耐薬品性  
PH2～14の範囲で効果を発揮します。
5. 使用用途  
コンクリート、セメントモルタル、ブロック、コンクリート二次製品、レンガ、タイル目地、吸水性の高い石材等に効果を発揮します。

## 【施工方法】

1. 下地の確認
  - ①処理面に旧塗膜がある場合は、ハクリセーフ（塗料剥離剤）で完全に除去し、必ず試し塗りを行ってください。
  - ②処理面のホコリ、油汚れ等付着物は、十分に洗浄し、水洗後は完全に乾燥させてください。（含水率8%以下が理想）
  - ③クラック、ジャンカ、巣穴等がある場合は、セメント系フィラー、シーリング剤で補修してください。  
（水性のセメント系フィラーとは、接着がよくありませんので、樹脂を混合してください。）

## 2. 施 工

- ①コンフレッシュ3000は、希釈せずにそのままご使用ください。  
標準塗布量 1ℓ/3㎡～5㎡
- ②塗布方法は、ローラー、ハケの方法が可能です。(スプレー厳禁)
- ③塗布面が乾燥すると無塗布面との区別がつかなくなりますので、無塗布面が残るのを避けるために、一つのブロック毎に中断する事なく、連続して処理するようにしてください。
- ④塗布面は、ムラなく平均に塗布し、躯体内部に深く浸透させるには、一度に厚塗りせず2～3回に塗り重ねて、規定の量を塗布してください。  
(追いかけ塗りが可能です。)
- ⑤処理面は、20℃、4時間後位から効果がでます。その間に処理面に雨や水がかからないように注意してください。
- ⑥外壁タイルのセメント目地に塗布する場合は、全面に2～3回に分けて塗布します。塗布後、タイル面を空拭きしてください。

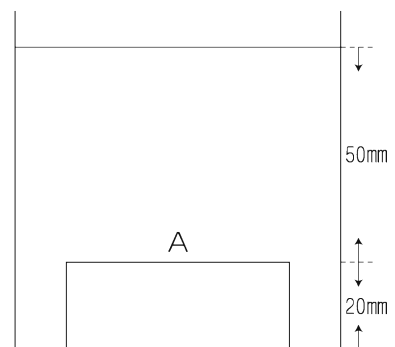
## 3. 施工上の注意

- ①溶剤を含んでいますから、火気、安全衛生には充分注意してください。  
作業を行う場合は、必ずガスマスク等を使用し、通風を確保して作業してください。
- ②コンフレッシュ3000は、浸透型ですので浸透しない物（金属、プラスチック等）には、あまり効果が期待できません。
- ③コンフレッシュ3000は、旧塗膜を犯す場合がありますので、旧塗膜を完全にハクリセーフで取り除いてから塗布するか、試し塗りを行ってからご使用ください。  
効果確認のため、必ず試し塗りを行ってください。
- ④作業後、使用した器具はラッカーシンナーで充分洗浄してください。
- ⑤皮膚に付着した場合は、石鹸等で良く洗ってください。

## 【テストデータ】

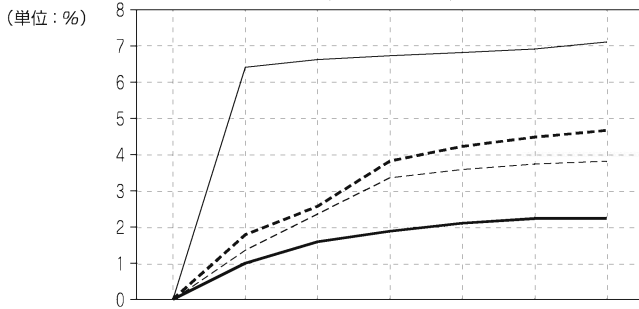
JISモルタルテスト板にそれぞれの薬剤を塗布し、耐水性、耐酸性、耐アルカリ性、耐塩性(海水)について他社品と比較テストした。

- ①テスト板  
50×50×20mmのJISモルタルを使用した。
- ②塗布方法  
それぞれの薬剤に1分間浸漬させた後、2週間常温で養生し試験した。
- ③テスト方法  
右図のように水槽の下部にテスト板を置き、Aの部分に水、0.1Nの塩酸、0.1Nの苛性ソーダ、海水をそれぞれ入れる。テスト板の重量を5日おきに測定し、テスト前の重量に対して何%増加したかを比較した。



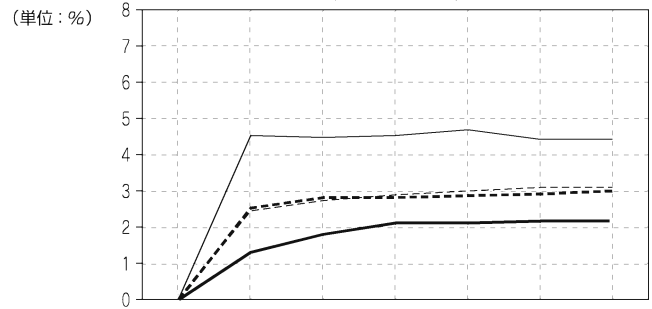
【比較テスト】

〔耐水性〕



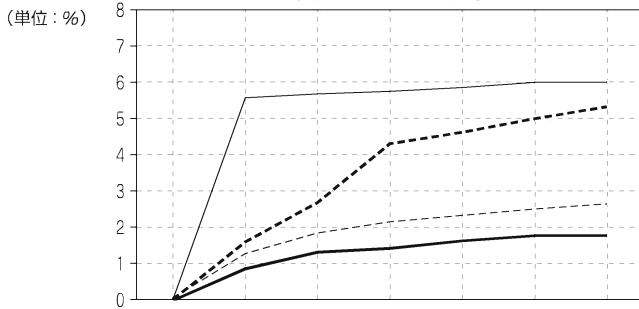
	0日	5日	10日	15日	20日	25日	30日
— 無塗布	0	6.45	6.65	6.76	6.85	6.95	7.09
— KF-3000	0	1.01	1.58	1.90	2.11	2.23	2.27
--- 他社品A	0	1.39	2.38	3.38	3.63	3.77	3.83
--- 他社品B	0	1.80	2.58	3.85	4.25	4.50	4.70

〔耐酸性〕



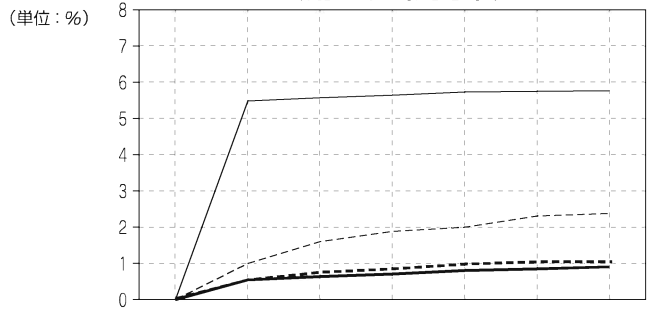
	0日	5日	10日	15日	20日	25日	30日
— 無塗布	0	4.55	4.51	4.56	4.68	4.51	4.45
— KF-3000	0	1.31	1.82	2.10	2.15	2.22	2.25
--- 他社品A	0	2.40	2.76	2.93	3.00	3.09	3.11
--- 他社品B	0	2.52	2.80	2.88	2.90	2.97	3.07

〔酸アルカリ性〕



	0日	5日	10日	15日	20日	25日	30日
— 無塗布	0	5.59	5.69	5.76	5.84	5.93	5.94
— KF-3000	0	0.85	1.25	1.37	1.55	1.68	1.73
--- 他社品A	0	1.25	1.81	2.09	2.30	2.49	2.59
--- 他社品B	0	1.55	2.65	4.24	4.61	4.95	5.27

〔耐塩性(海水)〕



	0日	5日	10日	15日	20日	25日	30日
— 無塗布	0	5.46	5.56	5.62	5.68	5.73	5.74
— KF-3000	0	0.45	0.60	0.64	0.74	0.84	0.90
--- 他社品A	0	0.92	1.55	1.86	1.95	2.26	2.35
--- 他社品B	0	0.49	0.68	0.78	0.88	0.99	1.00

※他社品Aは、シラン系オリゴマータイプ  
 他社品Bは、シラン系モノマータイプ  
 KF-3000は、コンフレッシュ3000

販売代理店



紺商株式会社

〒940-0061 新潟県長岡市城内町3-7-8  
 C&Cグループ直通/Tel. (0258) 32-4453  
 Tel. (0258) 32-4411(代) Fax. (0258) 32-4669  
 URL <http://www.konsho.co.jp>