

ISHINOL

USING THE PROPER STONE CARE PRODUCTS TO PROTECT STONE

建築石材用浸透性保護剤・防汚剤
（長期撥水、強力濡れ色仕上げ剤）

イシノールシリーズ

スーパーウェット



Konsho Co., Ltd.

3-7-8 JONAICHO, NAGAOKA-CITY, NIIGATA, JAPAN
TEL. (0258) 32-4411 FAX. (0258) 32-4669

イシノール

『スーパーウェット』

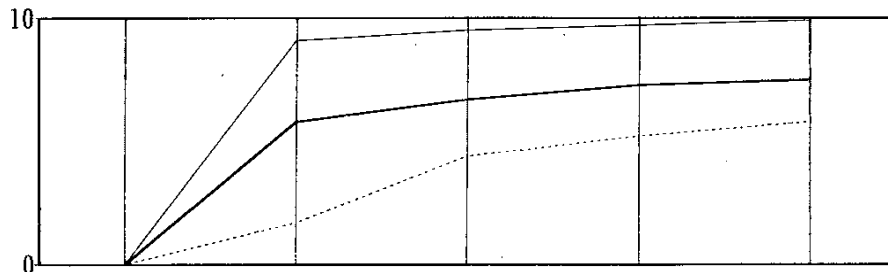
『スーパーウェット』は主として、軟石・砂岩系の吸水性の高い石材を濡れ色（深色）に仕上げるタイプの石材用浸透型保護剤です。

既商品、濡れ色仕上げタイプの『ウェットコート』は上記のような吸水性の高い石材に使用しても撥水・防汚効果を得ることはできますが、濡れ色（深色）効果に関しては、御影石等に使用した場合に比べ満足のいかないものでした。

『スーパーウェット』はその点を考慮し、吸水性の高い石材を濡れ色に仕上げさらに、撥水・防汚力を高めた開発品です。

十和田石 吸水率


(単位：%)



	0	5日後	10日後	20日後	30日後
未処理	0	9.1	9.5	9.7	9.9
ウェットコート	0	5.8	6.7	7.3	7.5
スーパーウェット	0	1.7	4.4	5.2	5.8

『スーパーウェット』の塗布方法は他イシノールシリーズ保護剤と同じ方法で塗布して下さい。また、第2石油類・第3種有機溶剤に該当致しますので、保管・塗布の際は十分注意して下さい。

種類	イシノールスーパーウェット
外観	微白色溶液
主成分	特殊シリコン化合物(シラン系)
溶剤	第四類第二石油類 第二種有機溶剤 危険等級Ⅲ
取扱い	火気厳禁
貯蔵性	1年(30℃以下密閉状態で保管)
荷姿	4ℓ入り(角缶) 16ℓ入り(石油缶)

 **紺商株式会社**

〒940 新潟県長岡市城内町3-7-8

TEL 0258-32-4411

FAX 0258-32-4669