

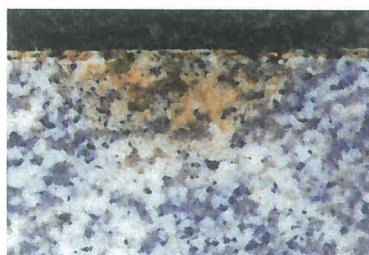
## 鉄サビ専用洗剤

イシクリーンシリーズ

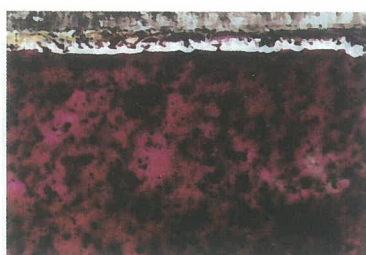
# サビクリーン

### 【用途】

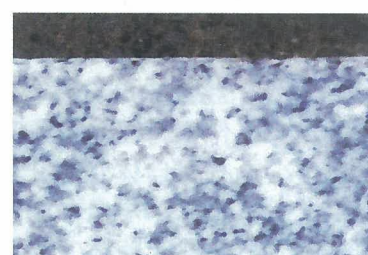
化学床・磁器タイル・アルミパネル・人造石・御影石に付着した鉄サビの洗剤  
看板・ショーケースなどの移動跡に残る鉄サビ洗剤  
釘などの鉄器の置き忘れで生じた鉄サビ洗剤



処理前



サビクリーン塗布



処理後



*Konsho* Co.,Ltd.

## 【使用方法】

### 予備テスト

光沢などを無くしてしまう場合がありますので、必ず事前にテストを行ない、確認をして下さい。

### ①石材表面の水分を拭きとる

除去するサビ部分に水気があると効果が薄れますので、乾燥させるかまたはウェス等で拭き取りを行なって下さい。

### ②サビクリーンを塗布

原液を塗布して下さい。

### ③反 応

鉄サビ部分が反応して、紫色に変わります。

### ④ブラッシング

1分程度放置して(注1)紫色が濃くなった時点で、ブラッシングをしながら水で洗い流して下さい。(注2)

**注1** ・1分以上放置することは避けて下さい。(紫色のシミ及び臭いが残留することがあります。)

※砂岩等の吸水性の高い素材は、短時間でも浸透するので、このような材料に使う場合は、当社までご相談下さい。

・シミが残った場合は、当社までご相談下さい。

※イシクリーンスーパーSPや過酸化水素等の薬剤でシミ抜きすることは、避けて下さい。

**注2** ・紫色になった流水が、他箇所に付着・染みにならないように注意して下さい。

### 仕上り確認

まだサビが残っているようであれば、上記の方法(①～④)を繰り返して下さい。

## 【性 状】

外 観	透明粘性液体	
成 分	チオグリコール酸アンモニウム・増粘剤等	
P H	6.5～7	
荷 姿	サビクリーン500	0.5kg
	サビクリーン2000	2kg

## 【注意事項】

- !** 1.他の薬品や洗剤とは絶対に混合しないで下さい。特に酸化物(過酸化水素など)との混合や同一場所での保管は、発熱の恐れがあります。
- 2.作業時には硫黄臭がありますので、使用場所と周囲に配慮して下さい。
- 3.石材自体が酸化されているものや下部から染み上がっているサビには、効果を発揮しない場合があります。
- !** 4.天然大理石の鏡面仕上げ面に使用すると、光沢を無くしてしまう場合があります。

※安全な取扱いについての詳細は、製品安全データシート(MSDS)を御参照下さい。



# 紺商株式会社

〒940-0061 新潟県長岡市城内町3-7-8 C&Cグループ直通/Tel. (0258) 32-4453  
Fax. (0258) 32-4669 URL <http://www.konsho.co.jp>