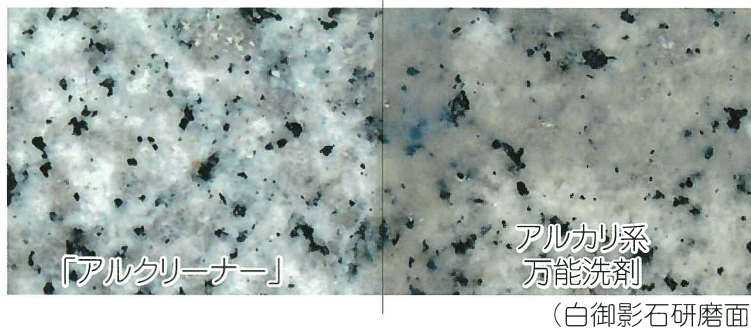


# 石材・タイル・コンクリート専用 重汚染用アルカリ洗浄剤

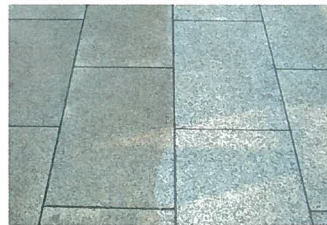
イシクリーンシリーズ

## アルクリナー

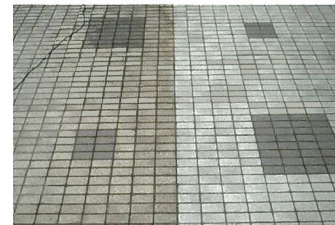
「アルクリナー」はヒールマーク等の歩行による汚れや  
排気ガス等で汚染された石材・タイル・モルタル用の洗浄剤です。



洗浄前 洗浄後  
御影石水磨き  
経年に渡る黄ばんだワックスの剥離



洗浄前 洗浄後  
御影石水磨き仕上げ  
外床の洗浄



洗浄前 洗浄後  
磁器タイル  
外床の洗浄

「アルクリナー」は優れた洗浄力を発揮し  
酸性洗剤のように石材を白く荒らすようなことはありません。



*Konsho* Co., Ltd.

## 【使用方法】

- ・希釈倍率は通常は5倍。汚れに応じて希釈倍率は決めてください。
- ・必ずテスト洗浄をおこない、希釈倍率、養正時間、艶落ち等の確認をしてください。

「アルクリーナー」の使用方法は通常の洗浄工程と変わりはありません。

洗浄方法例

(基本的な工程は下記の通り、特別なことはありません)



①

御影パーナー仕上げ面  
搬入口通路  
歩行・台車等 経年の汚れ



②

「アルクリーナー」  
5倍希釈液を塗布  
10分ほど放置後 ※30分程度放置しますと  
ブラッシング 非常に効果が高い  
(写真の現場では  
亀の子タワシで十分な効果が得られる)



③

ブラッシング後は  
水で洗剤分を洗い流す  
汚水はバキュームで回収する

## 【性状】

外 観	無色透明液
成 分	アルカルビルダー、キレート剤等
P H	12
容 量	10 L

## 【標準希釈倍率】

重汚染 (数年に亘り放置されていた汚れ)	2~4倍
重汚染	5倍
低汚染	6倍~

## 【使用にあたっての注意点】

- ・大理石や人造石の研磨面は艶をなくしてしまいます。
- ・アルミパネルやステンレス等への使用しないでください。  
また、付着しないように養生をしておいてください。
- ・当洗剤は作業時、滑りやすいので転倒等に十分注意をしてください。
- ・水以外のものとは混合しないで下さい。
- ・安全な取扱いにつきましては安全データシート (SDS) を参照してください。



〒940-0061 新潟県長岡市城内町3-7-8

Tel. (0258) 32-4453 Fax. (0258) 32-4669 URL <http://www.konsho.co.jp>

東京 千葉 埼玉